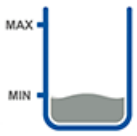


FÜLLSTANDMESSTECHNIK LÖSUNGEN FÜR ANSPRUCHSVOLLE ANWENDUNGEN

Wir sind ein weltweit führender Hersteller von Sensoren zur Füllstandmessung und bieten zuverlässige Lösungen für nahezu alle Branchen.

Unsere **Grenzstand-** und **Füllstandsensoren** detektieren Schüttgüter, Feststoffe, Pulver, Flüssigkeiten sowie Pasten und Schäume. Wir helfen Ihnen bei der Auswahl des richtigen Sensors aus unserem breiten Produktportfolio, welches Radarsensoren, elektromechanische Lotsysteme, kapazitive Sensoren, Vibrationssensoren und Drehflügelmelder beinhaltet.

Starke Anhaftungen, Schaum oder Trennschicht. Kein Problem!



Der **kapazitive Grenzschalter** wird als Voll-, Bedarfs- oder Leermelder sowie auch zur Leckage Erkennung in Flüssigkeitsanwendungen eingesetzt.

„ACTIVE SHIELD“ TECHNOLOGIE
Sensoren mit Active Shield Technologie bieten einen großen Vorteil im Vergleich zu herkömmlichen Sensoren. Trotz starker Adhäsion oder Brückenbildung zwischen der Sensorspitze und der Behälterwand werden präzise Messergebnisse erzielt.



Capanivo® CN 7000 neu erfunden

Ein Gamechanger. Smarter Sensor mit IO-Link Technologie.

Sehen Sie sich die erstaunlichen neuen Funktionen und die neuen Modelle an:



CN 7120/21 Kompakt

- 1/2" Prozess Anschluss für den Einsatz in kleinen Behältern und Rohrleitungen
- 35 mm und 65 mm Gehäuse
- Hohe Hygieneanforderungen
- Edelstahl oder Kunststoffe für aggressive Medien
- CIP/SIP - geeignet bis zu 150°C
- IO-Link Technologie



CN 7130 Rohr

- Die Rohrverlängerung ist flexibel konfigurierbar bis zu 4 m und ermöglicht den Einbau auch in beengten Platzverhältnissen
- Rohr aus Edelstahl widersteht hohen mechanischen Kräften
- CIP/SIP - geeignet bis zu 150°C
- IO-Link Technologie



CN 7150 Kabel

- Mit flexiblen Eintauchlängen auch bei begrenztem Einbauraum
- Kabel kann individuell konfiguriert werden bis zu einer Länge von 20 m
- Edelstahl oder Kunststoffversionen für aggressive Medien
- CIP/SIP - geeignet bis zu 150°C

Auf der Suche nach Lösungen für die präzise und sichere Erkennung von Schaum, anhaftenden Materialien oder Trennschichtmessung? Suchen Sie nicht weiter.



**made
in
Germany**

